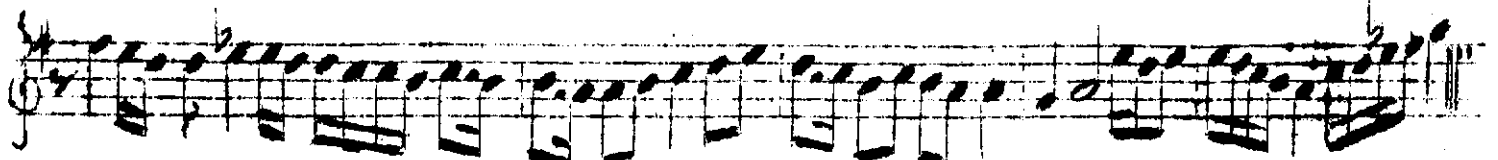


Di l be . . . s te ta bi hü s nü



ne -- SAZ -- in sü



sü me le k se ni n - SAZ -



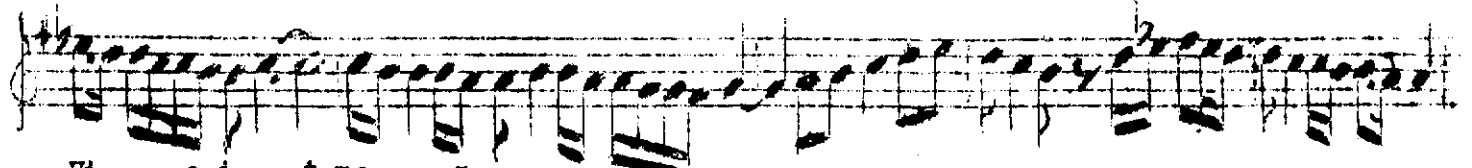
Ya lâ ya lâ yelelel yele



lel yelelel lele le le lel le li vay -- SAZ -- in sü



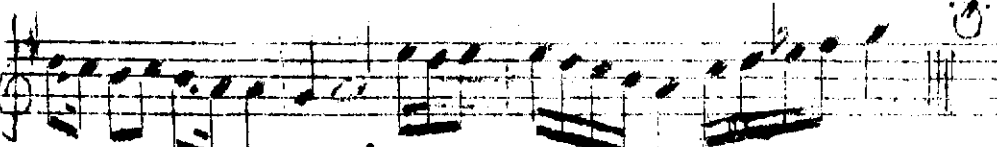
sü me le k se ni n SON



Hi . . . ç i . . t me . . z o l du n a şı k ı . . .



na ra hra h mü ş e f ş e . . .



. . . . f ka ti -- SAZ --

Dil beste tûb ı hüsnüne ins ü melok senin
Ey nâh ı işve, hâk i rehindir fâlek senin

Hiç etmez oldun âşıkına rıhm ü şefkati
Pek müşkül oldu vaslın ümid eylemek seni